



FRO5M
RX541141XX

SZERELÉSI, HASZNÁLATI UTASÍTÁS



WWW.KRIMMLER.HU
2014 V1

BIZTONSÁGI FIGYELMEZTETÉSEK

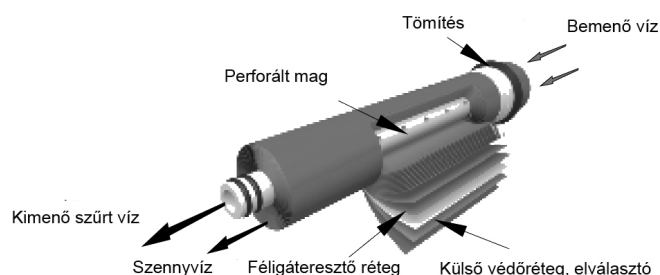
FIGYELEM! NE HASZNÁLJA A RENDSZERT MIKROBIOLÓGIAILAG SZENNYEZETT VAGY ISMERETLEN EREDETŰ VÍZ SZŰRÉSÉRE!! VISSZAKÜLDENI, ELLENKEZŐ ESETBEN A CSOMAGOT NEM KERÜL ÁTVÉTELRE.

- FIGYELMESEN OLVASSA EL EZT AZ UTASÍTÁST MIELŐTT BEÜZEMELNÉ A RENDSZERT!
- ELLENŐRÍZZE AZ ÖSSZES SZÜKSÉGES ALKATRÉSZ MEGLÉTÉT A DOBOZBAN! („DOBOZ TARTALMA”)
- EMLÉKEZZEN RÁ, HOGY A RENDSZERT ÖBLÍTSE ÁT A BEÜZEMELÉST KÖVETŐEN, TOVÁBBÁ MINDEN ALKALOMMAL AMIKOR SZŰRŐBETÉTEKET CSERÉL (BELEÉRTVE AZ ALSÓ ÜLEDÉKSZŰRŐKET, FELSŐ IN-LINE BETÉTEKET ÉS RO MEMBRÁNT IS) VAGY EGY VAKÁCIÓRÓL TÉR VISSZA! EZT KÖVETŐEN HAGYJA A RENDSZERT 5-6 ÓRÁN ÁT KÉSZENLÉTBEN!
- MIELŐTT ELTÁVOLÍTANÁ A CSÖVEKET: VEGYE KI A BIZTONSÁGI KLIPSZEKET A GYORSCSATLAKOZÓKBÓL ÉS A CSATLAKOZÓ KARIMÁJÁT MEGNYOMVA TÁVOLÍTSA EL A CSÖVEKET!
- HELYES CSATLAKOZÁS ÉRDEKÉBEN A CSÖVEKNEK 1.5 CM-RE A GYORSCSATLAKOZÓBAN KELL LENNIE. BEILLESZTÉSKOR FIGYELJEN ARRRA, HOGY NE TÖRJÖN MEG A CSÓ!
- NE MOZGASSA VAGY FORDÍTSA EL A MEMBRÁNHÁZNÁL TALÁLHATÓ GYORSCSATLAKOZÓKAT!
- MIUTÁN CSATLAKOZTATTA A CSÖVEKET ILLESSZE BE A BIZTONSÁGI KLIPSZEKET!
- SZIGETELÉSKÉNT KIZÁRÓLAG TEFLONSZALAGOT HASZNÁLJON!
- NE HASZNÁLJON ERŐS TISZTÍTÓSZEREKET A SZŰRŐHÁZAK KIMOSÁSÁKOR ÉS MINDIG ÖBLÍTSE EL A SZŰRŐBETÉTEKET A BESZERELÉS ELŐTT!
- SZŰRŐBETÉT CSERÉK SORÁN FIGYELJEN A HELYES ÁRAMLÁSI IRÁNYRA, AMIT EGY NYÍL JELEZ MINDEN BETÉTEN!
- ALAPOSAN MOSSON KEZET A SZŰRŐBETÉTEK CSERÉLÉSE ELŐTT ÉS UTÁN!
- AZ RO MEMBRÁNT CSAK A SZŰRŐHÁZBA ILLESZTÉS ELŐTT NÉHÁNY PILLANATTAL BONTSA KI!
- ABBAN AZ ESETBEN HA SZÍVÁROGNA A VÍZ, ZÁRJA EL A HÁLÓZATI VÍZELLÁTÁS CSAPJÁT!
- A 4-UTAS SZELEPET KI KELL TISZTÍTANI MINDEN ALKALOMMAL AMIKOR SZŰRŐBETÉTCSERE MEGTÖRTÉNT!
- A RENSZER FERTŐTLENÍTÉSE ÉVENTE SZÜKSÉGES. FIGYELEM! NE HASZNÁLJON FOLYÓVIZET ERRE A CÉLRA, MERT SZENNYEZETT LEHET!
- AZ FORDÍTOTT OZMÓZIS KEZELÉSEN ÁTESŐ VÍZNEK MEG KELL FELELNI NÉHÁNY FELTÉTELNEK. (4. PONT)
- A TERMÉKET MINDEN ESETBEN AZ ERDETI CSOMAGOLÁSÁBAN EKLL VISSZAKÜLDENI, ELLENKEZŐ ESETBEN A CSOMAGOT NEM KERÜL ÁTVÉTELRE.
- A FORGALMAZÓ NEM FELEL A KÁROKÉRT AMENNYIBEN A KÉSZÜLÉKET NEM RENDELTETÉSSZERŰEN, IVÓVÍZ SZŰRÉSÉRE HASZNÁLJÁK.
- A FORGALMAZÓ NEM VÁLLAL FELELŐSSÉGET AZ ESETLEGES NYOMDAI HIBÁKÉRT.
- A FORGALMAZÓ FENNTARTJA MAGÁNAK A JOGOT, HOGY ELŐZETES BEJELENTÉS NÉLKÜL VÁLTOZTASSON A TECHNIKAI ÉS BIZTONSÁGI INFORMÁCIÓKON.
- KIZÁRÓLAG EREDETI AQUAFILTER CSEREALKATRÉSZEKET, SZŰRŐBETÉTEKET HASZNÁLJON! MÁSA ALKATRÉSZEK BESZERELÉSE ESETÉN A KÁROKÉRT FELELŐSSÉGET NEM TUDUNK VÁLLALNI

FORDÍTOTT OZMÓZIS VÍZSZŰRÉSI TECHNOLÓGIA

A FORDÍTOTT OZMÓZIS EGY ELVÁLASZTÁSI FOLYAMAT, AMIKOR NYOMÁS HATÁSÁRA A VIZET EGY FÉLIGÁTERESZTŐ MEMBRÁNON KÉNYSZERÍTIK ÁT. (ENNEK FORDÍTOTTJA MINDEN ÉLŐ SEJT BEN JELEN VAN) A MEMBRÁN 96-99%-BAN KISZŰR MINDEN TERMÉSZETES ÉS MESTERSÉGES ANYAGOT, BAKTÉRIUMOT ÉS VÍRUST. A FÉLIGÁTERESZTŐ MEMBRÁN TÖBB, FELTEKERCELT RÉTEGBŐL ÁLL. SZENNYEZETT VÍZ LÉP BE A MEMBRÁNBA, ELLENNYOMÁS HATÁSÁRA A VÍZMOLEKULÁK ÁTHALADNAK A MIKROSKOPIKUS PÓRUSOKON, MÍG A SZENNYEZŐDÉSEK TÁVOZNAK A SZŰRŐBETÉT VÉGÉN. SZŰRÉSI MÉRET: 0,001 MIKRON

TFC membránok keresztmetszete



A RENDSZER PARAMÉTEREI

- TARTÁLY CIKKSZÁMA: PRO4000W
- TARTÁLY KAPACITÁSA: 15 LITER
- MŰKÖDÉSI HŐMÉRSÉKLET: 2°C – 45°C
- MŰKÖDÉSI NYOMÁS: 2,8 BAR – 6 BAR
- TELJESÍTMÉNY: 280 LITER/NAP (TFC-75FT MEMBRÁNNAL)
- CSATLAKOZÁS: 1/2"

A RENDSZER MÉRETEI

- TARTÁLY MÉRETE: 380 x 280 MM
- RENDSZER MÉRETE: 400 x 140 x 150 MM

SZÜKSÉGES BEMENŐ VÍZ PARAMÉTEREI A RO RENDSZER RÉSZÉRE

- PH: 2-11
- TELJES VÍZKEMÉNYSÉG: 400 MG/LITER
- PUFFERKAPACITÁS: 8 MVAL/LITER
- VAS ÉS MAGNÉZIUM TARTALOM: <0,05 MG/L
- ÖSSZES OLDOTT ÁSVÁNYI-ANYAG TARTALOM: 2000 MG/LITER

DOBOZ TARTALMA

1.	SPECIÁLIS KARMANTYÚ:	_ FT06
2.	1/4"-OS GOLYÓSCSAP:	SEWBV1414
3.	TARTÁLY:	PRO4000W
4.	TARTÁLYCSAP:	BV9014JG
5.	1/4"-OS PE CSÖVEK KB.: 4M	KTPE14W
6.	ÜLEDÉKSZŰRŐ:	FCPS20
7.	KONDITIONÁLÓ SZŰRŐ:	FCCBL
8.	ÜLEDÉKSZŰRŐ:	FCPS5
9.	OZMÓZIS MEMBRÁN:	TLC75-FT, TFC75-FT
10.	KONDITIONÁLÓ SZŰRŐ:	AICRO
11.	KONDITIONÁLÓ SZŰRŐ:	AIMRO
12.	SZŰRŐHÁZTARTÓ KONZOL:	-
13.	NÉGYUTAS SZELEP:	S-3000WJG
14.	CSAPTELEP TÖMÍTŐ ÉS RÖGZÍTŐ ELEMekkel:	FXFCH16-C
15.	ÁRAMLÁSSZABÁLYZÓ:	FR-420JG
16.	LEFOLYÓBILINCS:	SC500B14
17.	SZŰRŐHÁZKULCS:	FXWR1
18.	TEFLONSZALAG:	TAS0003

OPCIONÁLIS KIEGÉSZÍTŐK

1.	SPECIÁLIS KARMANTYÚ:	_ FT 07
2.	SPECIÁLIS KARMANTYÚ:	_ FT 02
3.	NYOMÁSCSÖKKENTŐ:	ADV-REG-K
4.	NYOMÁSCSÖKKENTŐ:	ADV-REG-CLR-K
5.	AQUASTOP	AIMIAO2

FELSOROLÁS AMIKET AZ RO MEMBRÁN KI TUD SZŰRNI A VÍZBŐL

SZENNYEZŐANYAG	SZŰRÉSI HATÉKONYSÁG	SZENNYEZŐANYAG LEHETSÉGES FORRÁSÁRA
ALUMÍNIUM	98%	HELYTELEN VÍZKEZELÉS SORÁN, KÉMIAI REAKCIÓ ÚJTÁN
ARZÉN	96%	IPARI SZENNYEZŐDÉS, SZÉNÉGETÉS
AZBESZT	98%	BETON,- ÉS AZBESZT CSÖVEKBŐL
BÓR	70%	FERTŐTLENÍTŐSZEREK
BENZOL	99%	VEGYIPARI, SZÉN,- ÉS GYÓGYSZERIPARI HULLADÉKOK
KADMIUM	98%	VEGYIPAR
KLÓR	96%	VÍZ FERTŐTLENÍTÉSE SORÁN VISSZAMARADT
KLOROFORM	95%	VEGYI HULLADÉKOK
RÉZ	99%	RÉZCSÖVEK
CIANIDOK	95%	IPARI HULLADÉKOK
ÓLOM	98%	ÓLOM CSÖVEK ÉS HULLADÉKOK
HIGANY	98%	ÉLEKTRONIKA,- GÁZ ÉS VEGYIPAR
NIKKEL	99%	GALVANIZÁLÓ ÜZEMI HULLADÉK
NITROGÉN	96%	MEZŐGAZDASÁGI ÉS VÁROSI HULLADÉKOK
EZÜST	97%	IPARI HULLADÉK

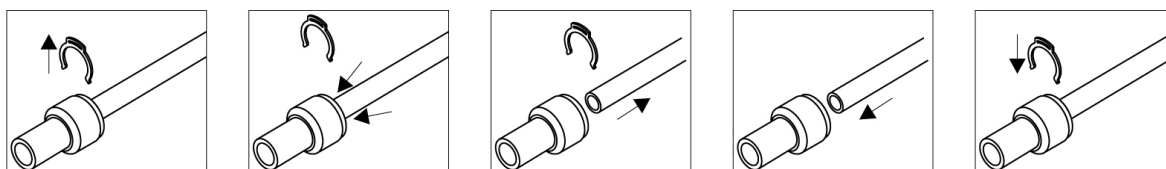
CSÖVEK CSATLAKOZTATÁSA ÉS ELTÁVOLÍTÁSA GYORSCSATLAKOZÓK SEGÍTSÉGÉVEL

CSÖVEK ELTÁVOLÍTÁSA:

- HÚZZA KI A BIZTONSÁGI KLIPSZET A CSATLAKOZÓBÓL. (1 KÉP)
- NYOMJA BE A CSATLAKOZÓ KARIMÁJÁT (2 KÉP)
- HÚZZA KI A CSÖVET (3 KÉP)

CSÖVEK CSATLAKOZTATÁSA:

- NYOMJA BE A CSÖVET LEGALÁBB 1,5 CM-RE A CSATLAKOZÓBA (4 KÉP)
- TEGYE VISSZA A BIZTONSÁGI KLIPSZET (5 KÉP)



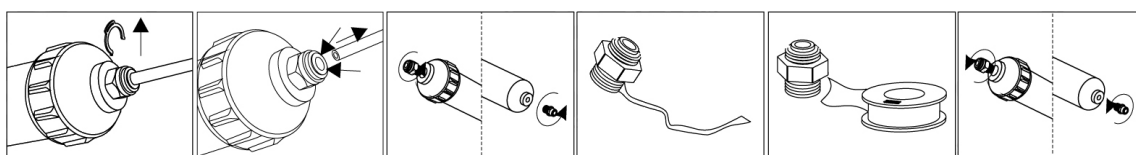
SZŰRŐK CSATLAKOZTATÁSA (NEM GYORSCSATLAKOZÓS KIVITEL ESETÉN)

CSATLAKOZÓ ELTÁVOLÍTÁSA A SZŰRŐBŐL

- HÚZZA KI A BIZTONSÁGI KLIPSZET A CSATLAKOZÓBÓL. (1 KÉP)
- NYOMJA BE A CSATLAKOZÓ KARIMÁJÁT ÉS HÚZZA KI A CSÖVET (2 KÉP)
- CSAVARJA KI A CSATLAKOZÓT A SZŰRŐBŐL (3.KÉP)
- TÁVOLÍTSA EL A RÉGI TEFLONSZALAGOT (4.KÉP)
- TEKERJEN A MENETRE NÉHÁNY RÉTEG TEFLONSZALAGOT (5.KÉP)

CSATLAKOZÓ BESZERELÉSE A SZŰRŐBETÉTBÉ

- CSAVARJA VISSZA A SZŰRŐBE A TEFLONSZALAGGAL SZIGETELT CSATLAKOZÓT (6.KÉP)

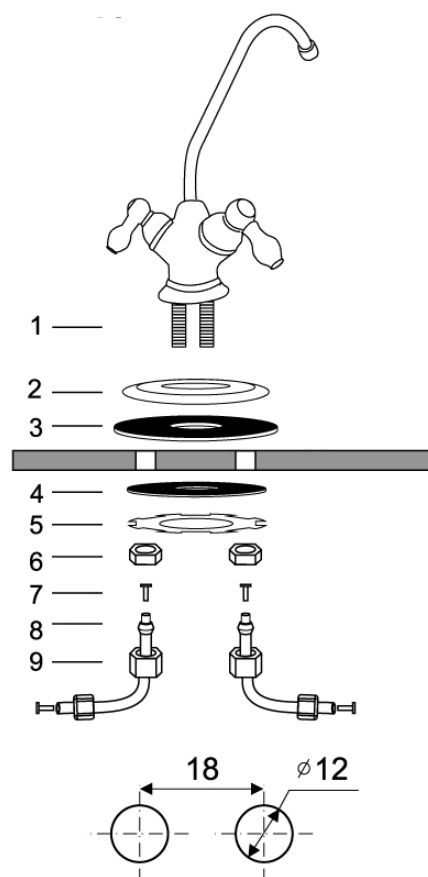
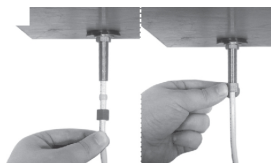


MEGJEGYZÉS! MIUTÁN ÜZEMBE HELYEZTE A RENDSZERT NE MOZGASSA A CSATLAKOZÓKAT, MERT AZ VÍZSZIVÁRGÁSHOZ VEZETHET!

CSAPTELEP BESZERELÉSE (FXFCH-16 IS)

- A CSAPTELEP BESZERELÉSÉHEZ SZÜKSÉGES 2 DB 12 MM ÁTMÉRŐJŰ LYUKAT FŰRNI A KONYHAPULTON VAGY A MOSOGATÓTÁLCA SZÉLÉN. ÁBBAN AZ ESETBEN HA A MOSOGATÓ ZOMÁNCOZOTT, VAGY SPECIÁLIS BURKOLATTAL VAN ELLÁTVA , SZÜKSÉGES LEHET HOZZÁ VALÓ FŰRŐFEJ. A FURATOK LEGYEN 18 MM TÁVOLSÁGBA EGYMÁSTÓL
- HELYEZZE A FÉM (2) ÉS A GUMI (3) TÖMÍTÉST IS A CSAPTELEP MENETES (1) SZÁRA ALÁ.
- HELYEZZE A CSAPTELEPET AZ ELŐZETESEN KIFŰRT LYUKAKBA
- A PULT ELLENTÉTES OLDALÁN TEGYE AZ ALÁTÉTEKET (4,5) A CSAPTELEP SZÁRAIRA ÉS HÚZZA MEG A CSAVAROKAT (6)
- CSATLAKOZTASSA A VÍZCSÖVEKET ÚGY, HOGY RÁHÚZZA A ZÁRÓANYÁKAT (9) ÉS A MŰANYAG „GYÖNGYÖKET” A CSÖVEKRE, A CSÖVEK VÉGÉBE BELEDUGJA A BIZTONSÁGI BETÉTEKET (7)
- VÉGŰL HÚZZA MEG A ZÁRÓANYÁKAT (9)

MEGJEGYZÉS! NEM SZÜKSÉGES TEFLONSZALAGOT HASZNÁLNI.



SZŰRŐBETÉTEK



FCPS20 és **FCPS5-** Ezek a víztisztító szűrőbetétek (ÜLEDÉKSZŰRŐ) POLIPROPILÉN ROSTOKBÓL KÉSZÜLNEK ,AZ IVÓVÍZ ELSŐ SZŰRÉSI SZAKASZÁHOZ. ALACSONY VÍZNYOMÁS ESETÉN IS KIVÁLÓAN SZŰRIK A VÍZBEN TALÁLHATÓ ÜLEDÉKEKET 5 ÉS 20 MIKRON FELETT (HOMOK, ISZAP, ROZSDA, LEBEGŐ SZILÁRD ANYAGOK), VEGYSZERÁLLÓAK ÉS MEGAKADÁLYOZZÁK A MIKROORGANIZMUSOK FELSZAPORODÁSÁT.

ÉLETTARTAM: 3-6 HÓNAP



FCCBL - VÍZTISZTÍTÓ SZŰRŐBETÉTEK AKTÍV SZÉN BLOKKBÓL KÉSZÜLTEK. AZ AKTÍV SZÉN BLOKK MEGNAGYOBBÍTOTT SZŰRŐFELÜLETE MINTEGY 25%-KAL NAGYOBB AZ EGYÉB SZŰRŐBETÉTEKNÉL. JAVÍTJA A VÍZ ÍZÉT ÉS ILLATÁT, ELTÁVOLÍTJA A SZABAD KLÓR 99%-ÁT, EGYES NÖVÉNYVÉDŐ SZEREK 85%-ÁT, OLDÓSZEREKET, AROMÁS SZÉNHYDROGÉNEKET, FENOLT, BENZOLT ÉS EGYÉB SZERVES VEGYÜLETEKET. ANNAK ÉRDEKÉBEN, HOGY A SZŰRŐBETÉT A LEHETŐ LEGTOVÁBB ÜZEMKÉPES MARADJON, A VÍZ ELŐSZŰRÉST IGÉNYEL AZ FCPS, FCPP VAGY FCCBL SOROZATÚ ÜLEDÉKSZŰRŐK EGYIKÉVEL.

ÉLETTARTAM: 3-6 HÓNAP



TFC75-FT ; TFC-75-FT – EREDETI FILMTEC™ DOW FORDÍTOTT OZMÓZIS (RO) MEMBRÁN. HATÉKONYAN TÁVOLÍTJA EL A SZILÁRD SZERVES ÉS SZERVETLEN RÉSZECSKÉK, BIZONYOS BAKTÉRIUMOK ÉS VÍRUSOK 96% -99%-ÁT (MINDENT AMI NEM KISEBB, MINT 0,001 MIKRON) ÉS AZ ÁLTALÁNOSAN JAVÍTJA A VÍZ MINŐSÉGÉT.

ÉLETTARTAM: 36 HÓNAP



AIMRO - 2"-OS ÁSVÁNYI ANYAGOT VISSZAPÓTLÓ SZŰRŐBETÉT 1/4"-OS BELSŐ MENETTEL. A FORDÍTOTT OZMÓZIS (RO) VÍZTISZTÍTÓ BERENDEZÉSEK ELTÁVOLÍTJÁK AZ ÖSSZES SZENNYEZŐ ÉS ÁSVÁNYI ANYAG 96% - 99%-ÁT A VÍZBŐL. EZ A SZŰRŐBETÉT AZ EMBERI SZERVEZET SZÁMÁRA NÉLKÜLÖZHETETLEN ÁSVÁNYOKAT PÓTOLJA VISSZA. PL.: KALCIUM, MAGNÉZIUM, KÁLIUM, NÁTRIUM .

ÉLETTARTAM: 6-12 HÓNAP



AICRO - 2"-OS IN-LINE (SOROS) SZŰRŐBETÉT, KÓKUSZHÉJ AKTÍV SZÉNNEEL TÖLTVE, MELY JAVÍTJA A VÍZ ÍZÉT ÉS ILLATÁT, ELTÁVOLÍTJA A SZABAD KLÓR 99%-ÁT, EGYES NÖVÉNYVÉDŐ SZEREK 85%-ÁT, OLDÓSZEREKET, AROMÁS SZÉNHYDROGÉNEKET, FENOLT, BENZOLT ÉS EGYÉB SZERVES VEGYÜLETEKET.

ÉLETTARTAM: 6-12 HÓNAP

A SZŰRŐBETÉTEKET HIDEG, IVÓVÍZ SZŰRÉSÉRE, TISZTÍTÁSÁRA FEJLESZTETTÉK KI, EZÉRT NEM HASZNÁLHATÓ MIKROBIOLÓGIAILAG SZENNYEZETT VAGY ISMERETLEN EREDETŰ VÍZ SZŰRÉSÉRE. ÉLETTARTAMUK FÜGG A VÍZ SZENNYEZETTSÉGÉTŐL

RENDSZER VISSZAMOSATÁSA, ÖBLÍTÉSE

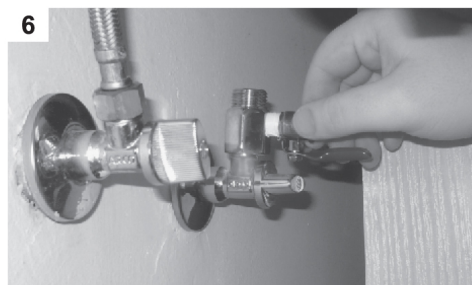
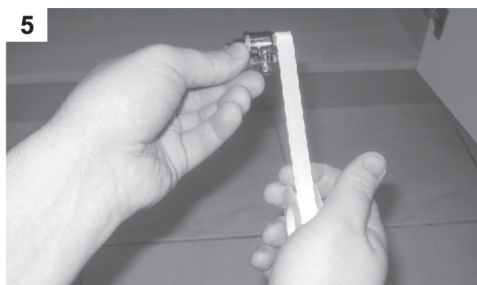
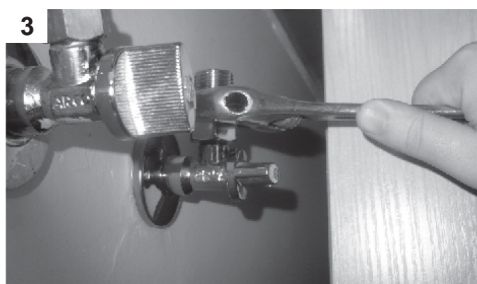
AZ ELSŐ HASZNÁLAT ELŐTT ÉS MINDEN EGYES MEMBRÁNCSERÉT KÖVETŐEN VÉGEZZE EL AZ ÖBLÍTÉSI FOLYAMATOT!

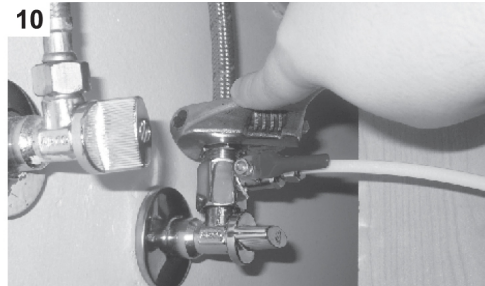
- VÁRJON 60 PERCIG, AMÍG A VÍZTARTÁLY BIZTOSAN FELTELIK, MAJD NYISSA KI A CSAPOKAT ÉS ENGEDJE KI AZ ÖSSZES VIZET. **FIGYELEM! NE IGYON MÉG EBBŐL A VÍZBŐL!**
- MIUTÁN EZ A FOLYAMAT BEFEJEZŐDÖTT, HAGYJA A RENDSZER ÜRESJÁRATBAN 5-6 ÓRÁN ÁT, HOGY AKTIVÁLÓDJANAK A SZŰRŐKÖZEGEK ÉS A BETÉTEK KÉSZEN ÁLLJANAK A SZŰRÉSRE.
- ISMÉTELTEN NYISSA KI A CSAPOKAT ÉS ENGEDJE KI AZ ÖSSZES VIZET. **FIGYELEM! NE IGYON MÉG EBBŐL A VÍZBŐL!**
- MIUTÁN ISMÉT FELTÖLTÖTTE A TARTÁLYT A VÍZ FOGYASZTÁSRA KÉSZ.

KEZDETBEN A VÍZ LEHETSÉGES, HOGY ENYHÉN KESERNYÉS ÉS APRÓ BUBORÉKOKKAL TELI (EZÁLTAL OPÁLOSNAK TŰNIK), DE EZ NÉHÁNY TARTÁLYÜRÍTÉST KÖVETŐEN MEGSZŰNIK. A TISZTÍTOTT VÍZNEK TELJESEN ÁTLÁTSZÓNAK ÉS SELYMES ÍZŰNEK KELL LENNI MIUTÁN A SZŰRŐBETÉTEK ÜZEMSZERŰEN ELKEZDTEK DOLGOZNI.

ÜLEDÉKSZŰRŐK ÉS KONDICIONÁLÓ SZŰRŐK CSERÉJÉT KÖVETŐEN A RENDSZERT ÁT KELL ÖBLÍTENI VÍZZEL LEGALÁBB 5 PERCEN ÁT.

KÉPI SEGÉDLETEK





ALKATRÉSZEK



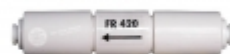
BEKÖTŐ IDOM



1/4"-OS GOLYÓCSAP



LEFOLYÓBILINCS



ÁRAMLÁSSZABÁLYZÓ



4 utas szelep



Tartálycsap



Membránház



Szűrőház



Tartály



Membránházhoz gyorscsatlakozó



Membránházhoz gyorscsatlakozó



Membránházhoz gyorscsatlakozó

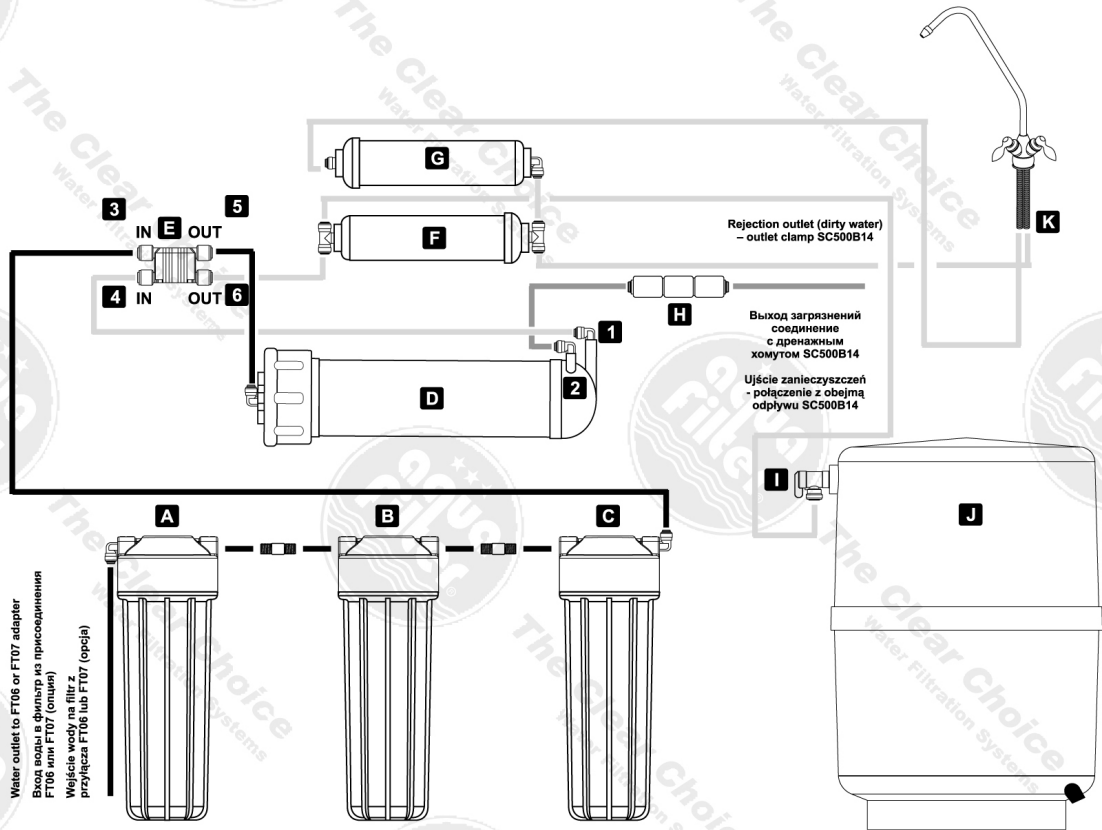


Szűrőházkules



Csaptelep

A VÍZ ÁRAMLÁSI ÚTVONALA



1. MEMBRÁNBÓL KILÉPŐ SZŰRT VÍZ
2. MEMBRÁNBÓL KILÉP SZENNYVÍZ – LEFOLYÓ
3. 4 UTAS SZELEP „NYERS” VÍZ BEMENET
4. 4 UTAS SZELEP SZŰRT VÍZ BEMENET
5. 4 UTAS SZELEP „NYERS” VÍZ KIMENET
6. 4 UTAS SZELEP SZŰRT VÍZ KIMENET

- A. ELSŐ, ÜLEDÉKSZŰRŐ FOKOZAT (20 MIKRON - FCPS20)
- B. MÁSODIK SZŰRÉSI FOKOZAT (AKTÍV SZÉN – FCCBL)
- C. HARMADIK, ÜLEDÉKSZŰRŐ FOKOZAT (5 MIKRON – FCPS5)
- D. MEMBRÁNHÁZ
- E. 4 UTAS SZELEP
- F. UTÓSZŰRŐ FOKOZAT (AICRO)
- G. VISSZASÓZÓ PATRON (AIMRO)
- H. ÁRAMLÁSSZABÁLYZÓ
- I. TARTÁLYCSAP
- J. TARTÁLY
- K. CSAPTELEP

